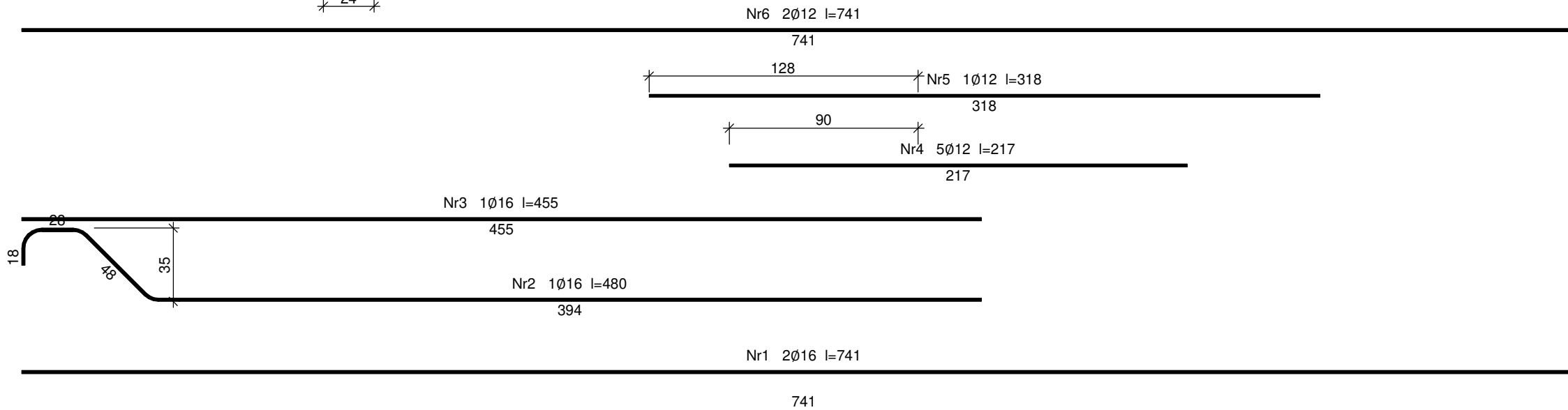
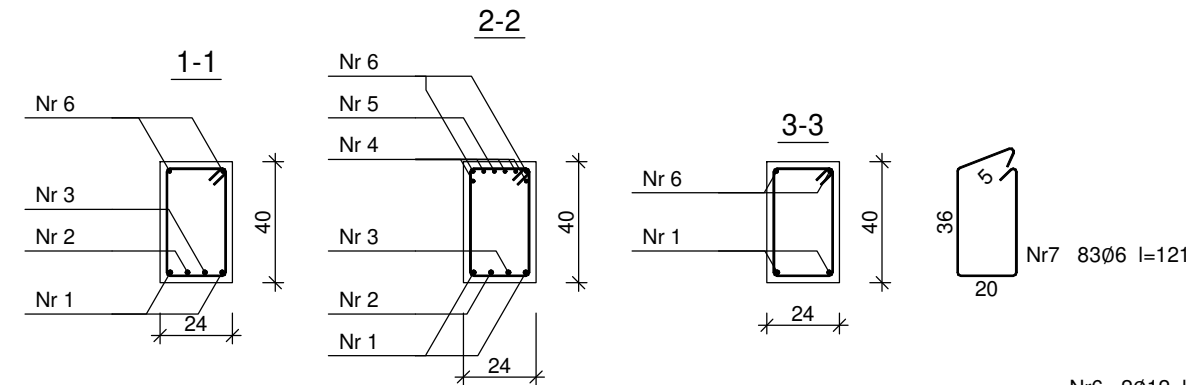
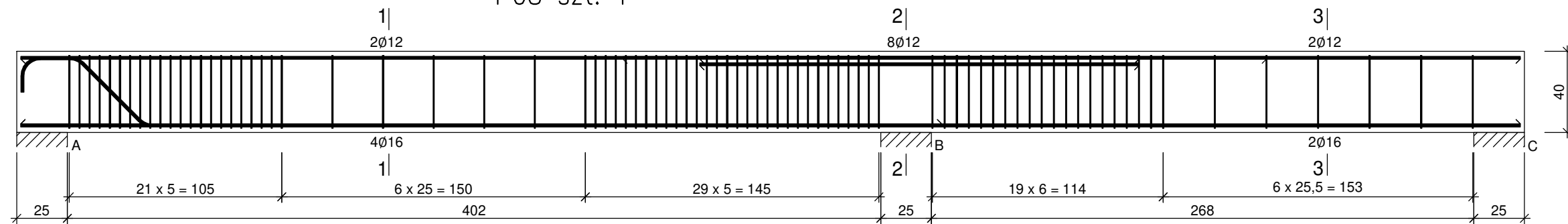


P08 szt. 1



## Wykaz zbrojenia

Nr pręta	Średnica [mm]	Długość [cm]	Liczba [szt.]	Długość całkowita [m]		
				St0S-b		RB500
				Ø6	Ø12	Ø16
dla jednej belki						
1	16	741	2			14,82
2	16	480	1			4,80
3	16	455	1			4,55
4	12	217	5		10,85	
5	12	318	1		3,18	
6	12	741	2		14,82	
7	6	121	83	100,43		
Długość całkowita wg średnic [m]				100,5	28,9	24,2
Masa 1mb pręta [kg/mb]				0,222	0,888	1,578
Masa prętów wg średnic [kg]				22,3	25,7	38,2
Masa prętów wg gatunków stali [kg]				22,3	63,9	
Masa całkowita [kg]				87		

Beton	B25 (C20/25)
Stal	RB500
	St0S-b
Otulina	$c_{nom} = 15 + 5 = 20$ mm

Obiekt: Rozbudowa, nadbudowa i przebudowa budynku Urzędu Gminy Dobrze		Rys.
Adres budowy: Dobrze ul. Kościuszki 1, dz. 1261/1, 1261/3, 1261/4, 869/2, 870/2, 871/2 obr. 006		1:100 12.2020
Przedmiot rysunku	Wylewane w stropie parteru	
Projektant:	Projektant:	Sprawdzający:
<i>spec. konstr.-bud.</i> mgr inż. Małgorzata Stosio MAZ/0017/POOK/06		<i>spec. konstr.-bud.</i> inż. Stanisław Jakubiec 58/75/OL